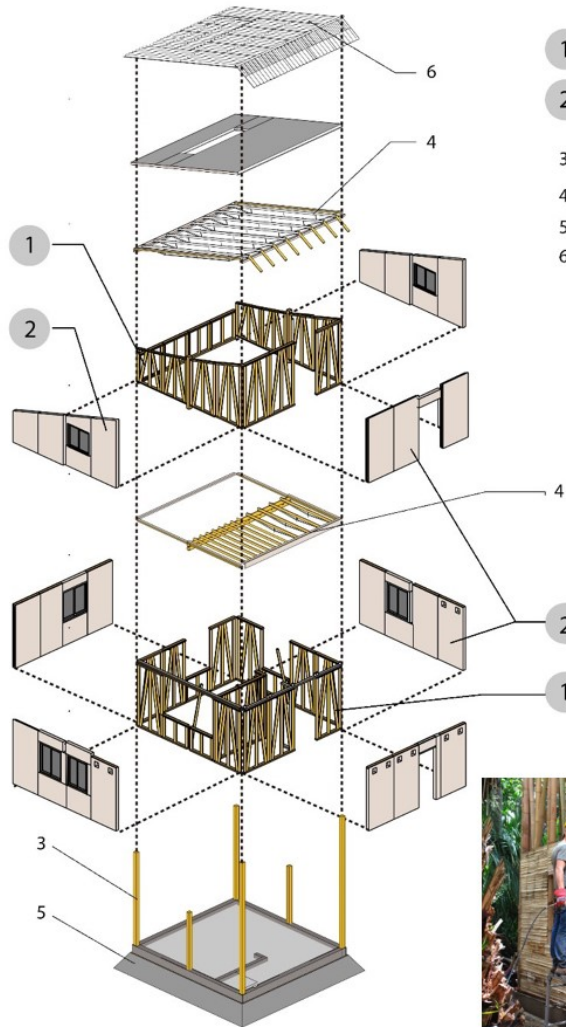
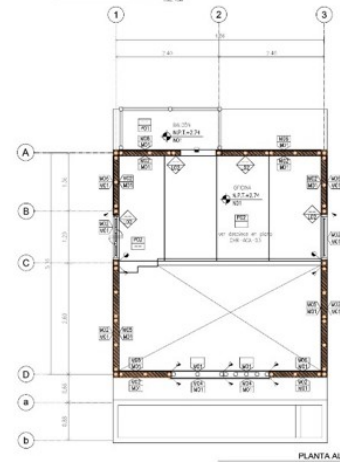
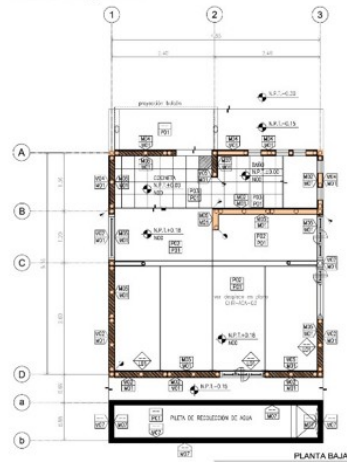
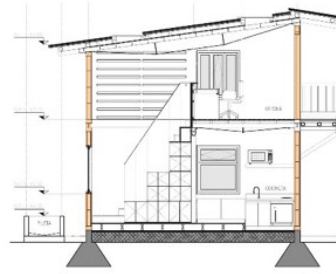


# BIBA® SISTEMA PREFABRICADO DE BAMBÚ ESTRUCTURAL

Es una alternativa para construir edificaciones sustentables y seguras de forma sencilla y con un costo competitivo, con altos estándares ambientales, bioclimáticos, y de seguridad estructural (ante sismos y huracanes).



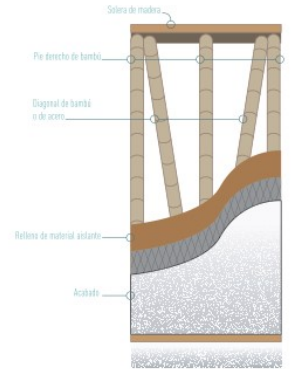
- 1 Sistema Biopanel®
- 2 Esterilla de bambú con acabado encementado
- 3 Esquinas de madera
- 4 Vigas BAMBULOSAS
- 5 Cimentación
- 6 Cubierta de polialuminio reciclado



## BIOPANEL®

Es un producto que propone una alternativa constructiva sustentable y modular para la construcción de muros estructurales a partir del estudio de la técnica artesanal del bahareque.

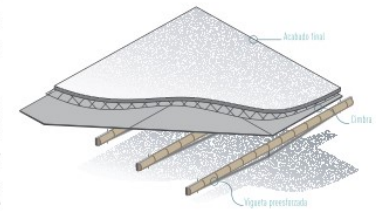
- de fácil ensablaje
- bajo costo
- con capacidad para resistir cargas verticales y acciones horizontales dinámicas de acuerdo con reglamentos de diseño y construcción vigentes.
- tiene distintas opciones de acabados
- con un impacto ambiental cuantificado.



## BAMBULOSA®

Sistema prefabricado a base de vigas presforzadas de bambú y elementos de acero, que sirven como sistema de soporte a una cubierta conformada por una o varias capas con funciones estructurales y/o estética (diafragma resistente y acabados superior e inferior).

Es una alternativa sustentable para la construcción de losas y cubiertas, con costo competitivo en el mercado, óptimo desempeño estructural, térmico y acústico; alta durabilidad, y bajo impacto ambiental. Solicitud de patente MX/a/2015/001287.



PROTOTIPO DE CASA · HUERTO ROMA VERDE



bambuterra

info@bambuterra.com.mx